

FÜR IHREN ZEITAUFWAND GELTEN FOLGENDE ANGABEN

Schilddrüsenuntersuchung

30 – 60 Minuten

Knochenuntersuchung

4 Stunden (inkl. Wartezeiten)

Nierenfunktionsdiagnostik

60 Minuten

HABEN SIE EINE BESONDERE FRAGESTELLUNG?

Bitte sprechen Sie uns an.

BITTE ZU JEDER UNTERSUCHUNG MITBRINGEN

1. Überweisungsschein oder Untersuchungsauftrag
2. Versicherungskarte
3. Vorbefunde | Arztbriefe
4. Medikationsplan

KONTAKT

Medizinisches Versorgungszentrum (MVZ)
Bielefeld am EvKB

Nuklearmedizin

Johannesstift
Schildescher Straße 99
33611 Bielefeld
Tel.: 0521 772-76214
E-Mail: nuklearmedizin@mvz-bi.de

Internet: mvz-bi.de

TELEFONISCHE TERMINVEREINBARUNG

Mo., Di., Do. 09 – 16Uhr
Mi., Fr. 09 – 13Uhr

ANFAHRT MIT BUS UND BAHN

Linie 1 Richtung Schildesche
Haltestelle „Johannesstift“

EVANGELISCHES
KLINIKUM Bethel

MVZ
BIELEFELD
am EvKB gGmbH
Medizinisches Versorgungszentrum

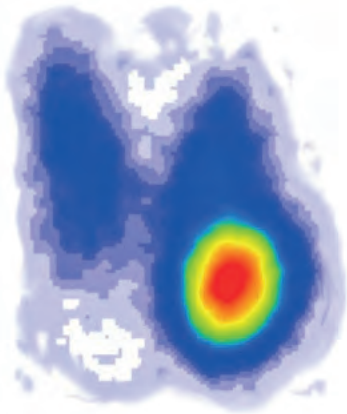
NUKLEARMEDIZIN | JOHANNESSTIFT



MEDIZINISCHES VERSORGUNGSZENTRUM

Das Medizinische Versorgungszentrum MVZ Bielefeld Nuklearmedizin am Evangelischen Klinikum Bethel (EvKB) bietet das gesamte Spektrum ambulanter nuklearmedizinischer Diagnostik und Therapien an. Sollte einmal eine ambulante Therapie nicht ausreichend sein, profitieren Sie als Patient von der engen Zusammenarbeit mit dem EvKB.

In ruhiger und entspannter Atmosphäre widmen wir uns Ihren gesundheitlichen Problemen und all Ihren Fragen zu Ihrer Erkrankung. Ein auf Sie individuell abgestimmtes Vorgehen wird mit Ihnen ausführlich besprochen. Dabei ist es uns wichtig, mit Ihrem überweisenden Arzt eng zu kooperieren, um eine bestmögliche Behandlung für Sie zu gewährleisten.



UNSER SCHWERPUNKT

ist die Diagnostik und Therapie gut- und bösartiger Schilddrüsenerkrankungen. Dabei ist es egal, ob es sich um eine Überfunktion (Hyperthyreose, M. Basedow), eine Unterfunktion (Hypothyreose, Hashimoto-Thyreoiditis) oder eine Vergrößerung (Struma) oder einen Knoten der Schilddrüse handelt.

WEITERE AUSSCHNITTE UNSERES LEISTUNGSSPEKTRUMS

- Früherkennung und Verlaufskontrollen von Knochenmetastasen
- Abklärungen von Entzündungen, degenerativen oder verletzungsbedingten Läsionen
- Klärung chirurgischer und orthopädischer Fragestellungen, z.B. Prothesenlockerung
- Nachweis von Nebenschilddrüsenadenomen
- Quantitative und seitenge trennte Analyse der Nierenfunktion
- Abklärung von Nierentransportstörungen, z.B. Reflux
- Wächterlymphknotendiagnostik bei Brustkrebs oder malignen Melanomen
- Analyse der regionalen Lungenperfusion, auch Diagnostik einer Lungenembolie
- Diagnostik neuroendokriner Tumore
- Darstellung der Durchblutung des Herzmuskels (Myokardperfusionsszintigraphie) und seiner Pumpfunktion
- Diagnostik von Ursachen der Herzinsuffizienz, z.B. Amyloidose
- Differentialdiagnostik bei Morbus Parkinson, Parkinson-Syndrom und essentiellen Tremor (inkl. der Rezeptordichte)
- Spezialuntersuchungen der Blut- und Lymphgefäße
- Spezialuntersuchungen des Magen-Darmtraktes sowie der Gallenwege
- Spezielle Schmerztherapien, z.B. bei Knochenmetastasen
- PET/CT (in Kooperation mit einem externen Partner) zur Diagnostik und Kontrolle von Tumor- und Demenzerkrankungen und zur Klärung orthopädischer Fragestellungen sowie zur Suche von Entzündungsherden

SO FUNKTIONIERT NUKLEARMEDIZIN

Mit Hilfe von injizierten schwach radioaktiven Stoffen werden in der Nuklearmedizin verschiedene Organe und Stoffwechselforgänge sichtbar gemacht. Das aufgezeichnete Bild heißt Szintigraphie. Moderne Computertechnik macht es uns sogar möglich, Stoffwechselaktivitäten in Ihrem Körper im zeitlichen Verlauf zu beurteilen. Bei der PET/CT wird im gleichen Untersuchungsgang noch eine zusätzliche Computertomographie durchgeführt zur besseren Lokalisationsbeurteilung einer verdächtigen Veränderung.

Nuklearmedizinische Untersuchungen sind in allen Altersstufen – vom Säugling bis ins hohe Alter – mit nur geringer Strahlenbelastung möglich.

